

NEXEDGE®

## NX-220/320

NEXEDGE® VHF/UHF Digital & FM Portable Radios

**NXDN**®

**FleetSync**®  
by KENWOOD

**5-tone**

### ● CARACTERÍSTICAS GENERALES

- 5 W (146.1-174 MHz) Modelos
- 5 W (406.1-470 MHz) Modelos
- Cumple Estándares ETSI EN
- 260 CH-GID / 128 Zonas (Modelos LCD)
- 64 CH-GID / 4 Zonas (Modelos sin LCD)
- 12-Teclas Modelos con Teclado
- Alias 8 Caracteres Alfanuméricos
- LCD y Teclas iluminadas
- Iconos en LCD para Funciones / Estado
- LED Transmisión/Ocupado/Llamada/Aviso
- Botón Volumen On / Off
- Selector Mecánico de 16-Posiciones
- 4 Teclas PF Frontal (Modelos LCD)
- 3 Teclas PF Lateral
- Tecla Emergencia / AUX
- Incorpora Sensor de Movimiento
- Altavoz de Audio 500 mW
- Guía de Voz Zona / Número de Canal
- KMC-48GPS Microaltavoz Opcional
- KPG-141D Windows® FPU
- Actualización Flash Firmware
- MIL-STD-810 C/D/E/F/G
- IP54/55 Intrusión Polvo y Agua
- Interfase Serie a PC
- Entrada Manual SDM\*1
- Modo Datos Transparentes\*1

### ● DIGITAL – GENERAL

- NXDN® Interfase Aire Digital
- AMBE+2™ VOCODER
- Canales 6.25 y 12.5 kHz
- Alias Via-el-Aire
- Programación Vía Radio
- Llamada de Buscapersonas
- Llamada de Emergencia
- Llamada a Todos los Grupos
- Mensajes de Estado\*1 \*2
- Bloqueo / Borrado Remoto\*1
- Ensayo Remoto\*1
- Mensajes de Datos Cortos y Largos\*1
- Localización GPS con la Voz\*1
- Encriptador NXDN® Incluido

### ● DIGITAL – MODO CONVENCIONAL

- 64 Números de Acceso Rápido (RAN)
- Llamada Individual y Grupo\*3
- Operación Mixta FM / Digital
- Red IP Convencional
- Roaming entre Emplazamientos

### ● DIGITAL – MODO TRONCAL

- Llamada Individual y Privada
- Llamada Grupo y Llamada Broadcast
- Interconexión Telefónica
- Modo Transmisión Troncal\*4
- Modo Mensajes Troncales\*4
- Cola de Llamadas con Prioridades\*4
- Entrada Tardía (UID & GID)\*4
- Prioridad Monitor 4 ID\*4
- Inclusión Remota de Grupo\*1
- Modo Degradado

### ● COMPATIBILIDAD MULTIEMPLAZAMIENTO EN RED IP

- 60,000 GID / UID
- Amplia Área en Llamadas de Grupo
- Roaming con Registro Automático
- Registro de Grupo

### ● BÚSQUEDA

- Búsqueda Simple/Multi-Zona/Lista de Búsqueda
- Búsqueda Prioridad Simple (Convencional)

### ● MODO FM – GENERAL

- 25, 20 & 12.5 kHz Canales
- Zonas Convencionales y LTR®
- FleetSync® / II, MDC-1200, DTMF\*3
- QT / DQT & 2-Tone (Solo Zonas Convencionales)\*3
- Codificación / Decodificación 5-Tonos (Solo Zonas Convencionales)\*3
- Encriptación por Inversión de Voz (16 Códigos)

### ● FleetSync® / II (FM)

- PTT ID ANI\*3
- Llamadas Selectiva / Grupo\*3
- Mensajes de Emergencia, Estado y Texto\*1

### ● MDC-1200

- PTT ID ANI\*3
- Emergencia, Verificación de Radio e Inhibición



\*1 Requiere una unidad NX con Interfase PC Serie compatible con aplicaciones software (ej. Software Kenwood AVL y Gestor de Mensajes) o hardware (ej. consola).  
\*2 Modelos sin LCD - Funciones teclas Pre-programadas  
\*3 Modelos sin LCD - Algunas funciones de display o teclas no están disponibles.  
\*4 Estas funciones troncales son primarias de la programación del sistema y la operativa es dependiente. El Monitor Prioritario también requiere configuración de la unidad NX.

## Accesorios opcionales

### ■ KNB-55L

Batería Li-Ion  
(1480mAh)



KNB-55L

### ■ KNB-56N

Batería Ni-MH  
(1400mAh)

### ■ KNB-57L

Batería Li-Ion  
(2000mAh)

### ■ KSC-25

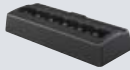
Cargador Rápido



KSC-25

### ■ KSC-30

Cargador para  
baterías Ni-MH



### ■ KSC-256

Cargador rápido  
múltiple 6 unid.



### ■ KMB-30

Soporte para cargador  
KSC-256

### ■ KRA-22/23

Antena Helicoidal  
VHF/UHF



### ■ KRA-26/27

Antena VHF Helicoidal/  
Antena UHF



### ■ KMC-45

Microaltavoz



KMC-45

### ■ KMC-21

Microaltavoz



### ■ KMC-48GPS

Microaltavoz  
con GPS



### ■ KHS-7/7A

Microauricular ligero



KHS-7/7A

### ■ KHS-8BL

Microauricular con PTT  
2 cables

### ■ KHS-9BL

Microauricular con PTT  
3 cables



KHS-10-OH

### ■ KHS-10-OH

Auricular insonoro  
con micro

### ■ KHS-21

Microaltavoz con BOX/  
PTT de diadema



KHS-21

### ■ KHS-22

Microaltavoz ligero  
con PTT



### ■ EMC-11

Microauricular de presilla



### ■ EMC-12

Microauricular de presilla  
con auricular orejera



### ■ KBH-12

Pinza cinturón



### ■ KLH-6SW/KCG-80

Clip giratorio y soporte /  
soporte



### ■ KTI-4

Interfere para NEXEDGE trunking

### ■ KPG-150APM

Programación remota OTAP

### ■ KSL-3F

Modo pánico estacionario

### ■ KAS-10

Software Gestor y GPS AVL

### ■ KSGCP50001

Convertidor de voz analógico/digital

### ■ KPG-22U

Interfase USB de programación



### ■ KPG-141D/143D

Software de programación / Trunking

### ■ KPG-161D/176D

Software de PMR

### ■ KWD-NXD20

Conversión NXD a tipo D-Trunking

Es posible que no todos los accesorios estén disponibles en todos los mercados.  
Para conocer su disponibilidad, póngase en contacto con el distribuidor Kenwood más cercano.

## Especificaciones

		NX-220	NX-320
<b>GENERAL</b>			
Rango Frecuencias		136-174 MHz	400-470 MHz
Número de Canales	Modelos LCD	260 canales	
	Modelos sin LCD	64 canales	
Zonas	Modelos LCD	128 zonas	
	Modelos sin LCD	4 zonas	
Máx. Canales por Zona	Modelos LCD	250 canales	
	Modelos sin LCD	16 canales	
Espaciado Canales	Analogico	12.5 / 20 / 25 kHz	
	Digital	6.25 / 12.5 kHz	
Tensión de Trabajo		7.5 V DC ± 20%	
Autonomía (5-5-90)	KNB-55L (1480 mAh)	Aprox. 8.5 horas	
	KNB-56N (1400 mAh)	Aprox. 8.5 horas	
	KNB-57L (2000 mAh)	Aprox. 11.5 horas	
Rango de Temperaturas de Trabajo		-30° C a +60° C	
Estabilidad de Frecuencia		± 2.0 ppm	± 1.0 ppm
Impedancia Antena		50 Ω	
Dimensiones (Al x An x P)	Proyecciones no incluidas		
	Modelos LCD	56.0 x 110.5 x 36.9 mm (solo radio) 56.0 x 110.5 x 37.5 mm (con KNB-55L)	
	Modelos sin LCD	56.0 x 110.5 x 39.5 mm (con KNB-57L) 56.0 x 110.5 x 37.5 mm (solo radio) 56.0 x 110.5 x 38.1 mm (con KNB-55L) 56.0 x 110.5 x 40.1 mm (con KNB-57L)	
Peso (neto)	Modelos LCD	210 g (solo radio) 305 g (con KNB-55L) 330 g (con KNB-57L)	
	Modelos sin LCD	205 g (solo radio) 300 g (con KNB-55L) 325 g (con KNB-57L)	
Estándares Aplicables	ETSI R & TTE	EN 300 086, EN 300 113, EN 300 219, EN 301 489, EN 301 166	
	ETSI Safety	EN 60065, EN 60950-1, EN 60215	

		NX-220	NX-320
<b>RECEPTOR</b>			
Sensibilidad (Analógica)EIA 12dB SINAD (25kHz / 20kHz / 12.5kHz)	EN 20dB SINAD	0.28 μV / 0.28 μV / 0.32 μV -3 dB μV (0.35 μV) / -3 dB μV (0.35 μV) / -1 dB μV (0.45 μV)	
Sensibilidad (Digital)	3% BER (12.5kHz / 6.25kHz)	0.32 μV / 0.25 μV -1 dB μV (0.45 μV) / -4 dB μV (0.32 μV)	
Selectividad Canal Adyacente (Analógica) (25kHz / 20kHz / 12.5kHz)		76 dB / 74 dB / 68 dB	
Intermodulación (Analógica)		65 dB	
Respuesta Espurias (Analógica)		75 dB	
Distorsión Audio		Menor de 3%	
Salida Audio		500 mW / 8 Ω	
<b>TRANSMISOR</b>			
Potencia Salida RF	Alta / Baja	5 W / 1 W	
Limitación de Modulación (Analógica)		± 5.0 kHz a 25 kHz ± 4.0 kHz a 20 kHz ± 2.5 kHz a 12.5 kHz	
Emisión Espiras		- 36 dBm ≤ 1 GHz, -30 dBm > 1 GHz	
Ruido FM (EIA) (Analógico, 25 kHz / 20 kHz / 12.5 kHz)		45 dB / 45 dB / 40 dB	
Distorsión Modulación		Menor de 3%	
Impedancia Micrófono		1.8 kΩ	
Modulación		16K0F3E, 14K0F3E, 14K0F2D, 12K0F2D, 8K50F3E, 7K50F2D, 8K30F1E, 8K30F1D, 8K30F7W, 4K00F1E, 4K00F1D, 4K00F7W, 4K00F2D	

Las mediciones Analógicas son acordes con los estándares TIA/EIA 603 y las especificaciones indicadas son las típicas.  
Debido a la política de avance continuo en desarrollo, las especificaciones pueden ser cambiadas sin previo aviso.

FleetSync® es una marca registrada de JVC KENWOOD Corporation.  
LTR® es una marca registrada de Transcript International.  
AMBE+2™ es una marca registrada de Digital Voice Systems Inc.  
Windows® es una marca registrada de Microsoft Corporation.  
NXDN® es una marca registrada de JVC KENWOOD Corporation e Icom Inc.  
NEXEDGE® es una marca registrada de JVC KENWOOD Corporation.

## Normas IP

1ª Cifra: POLVO		2ª Cifra: AGUA	
0	No protegido	No protegido	
1	Protegido contra cuerpos sólidos superiores a 50mm	Protegido contra la caída vertical de gotas de agua	
2	Protegido contra cuerpos sólidos superiores a 12mm	Protegido contra la caída vertical de gotas de agua con ángulo máximo de 15 grados	
3	Protegido contra cuerpos sólidos superiores a 2.5mm	Protegido contra la lluvia	
4	Protegido contra cuerpos sólidos superiores a 1mm	Protegido contra proyección de agua	
5	Protegido contra polvo	Protegido contra el lanzamiento de agua	
6	Totalmente protegido contra polvo	Protegido contra golpes de mar	
7		Protegido contra la inmersión	
8		Protegido contra la inmersión prolongada	
Protección ante polvo y agua		IP54/55	
Cumple las normas MIL		STD810C/D/E/F/G	

## JVCKENWOOD Ibérica S.A.

Carretera de Rubí, 88 (edificio Can Castanyer)  
08174 Sant Cugat del Vallès (Barcelona), España  
www.kenwood.es



Kenwood es Proveedor Oficial de sistemas de radio comunicaciones del equipo Vodafone McLaren Mercedes



ISO9001 Registered  
Communications Equipment Division  
Professional Systems Business Group  
JVC KENWOOD Corporation